

# Grille d'évaluation

Gravité des dommages					Aide pour déterminer la fréquence d'exposition			
Tres grave	4				100% opérateurs			
Grave	3		Priorité 1		75% opérateurs		Très fréquente	
Moyen	2		Priorité 2		50% opérateurs			
Faible	1	Priorité 3			25% opérateurs	Faible		
		Faible 1	2	3	Très fréquente 4		1/ an	1/ mois
							1/semaine	1/ jour

Date de création : 16/03/2020

Date de mise à jour : 08/04/2020

## Unité de travail 14 : Epidémie sanitaire

Nombre de salarié.es exposés : 210

Situations dangereuses	Dommages lésions	Risque		Niveau priorité	Mesures de prévention existantes	Risque		Niveau priorité	Mesures de prévention à proposer/délais
		Grave	Exposé			Grave	Exposé		
Contact et manipulation des enfants, des personnes âgées et des personnes vulnérables	Transmission du virus	4	4	1	Respect des règles d'hygiène : Lavage des mains (savon et gel hydro-alcoolique) Eternement dans le coude Port du masque si symptômes Port de gants Respect de la distance de 1 mètre entre les personnes	3	3	1	<b>Respect des règles d'hygiène :</b> <b>Les gestes barrières à adopter</b> <ul style="list-style-type: none"> <li>Se laver les mains très <b>régulièrement</b></li> <li>Utiliser un mouchoir à usage <b>unique</b> et le jeter</li> <li>Tousser ou éternuer dans <b>le coude</b> ou dans <b>un mouchoir</b></li> <li>Se saluer sans se serrer la main, éviter les embrassades</li> <li>Respect de la distance de 1 mètre entre les personnes</li> </ul> Dans la mesure du possible, fournir des masques ou visières au personnel ainsi que des gants à usage unique jetables.
Manipulation d'objets (tables, chaises, portes, ustensiles de cuisine...)	Transmission du virus	4	4	2	Port de gants Lavage des mains réguliers Utilisation de produits de ménage professionnels Respect de la distance de 1 mètre entre les personnes	3	3	1	<b>Respect des règles d'hygiène : - Les gestes barrières à adopter</b> <ul style="list-style-type: none"> <li>Se laver les mains très <b>régulièrement</b></li> <li>Utiliser un mouchoir à usage <b>unique</b> et le jeter</li> <li>Tousser ou éternuer dans <b>le coude</b> ou dans <b>un mouchoir</b></li> <li>Se saluer sans se serrer la main, éviter les embrassades</li> <li>Respect de la distance de 1 mètre entre les personnes</li> </ul> Dans la mesure du possible, fournir des masques ou visières au personnel ainsi que des gants à usage unique jetables. <b>Désinfection</b> des interrupteurs, poignées de portes (responsabilité de chaque titulaire de bureaux) Ménage quotidien des parties à risque (sanitaires, micro-ondes, lieux de passage...)

# Grille d'évaluation

Situations dangereuses	Dommmages lésions	Risque		Niveau priorité	Mesures de prévention existantes	Risque		Niveau priorité	Mesures de prévention à proposer/délais
Manipulation d'outils	Transmission du virus	4	4	1	Port de gants Lavage des mains réguliers Respect de la distance de 1 mètre entre les personnes	3	3	1	<p><b>Respect des règles d'hygiène : - Les gestes barrières à adopter</b></p> <ul style="list-style-type: none"> <li>Se laver les mains très <b>régulièrement</b></li> <li>Utiliser un mouchoir à usage <b>unique</b> et le jeter</li> <li>Tousser ou éternuer dans <b>le coude</b> ou dans <b>un mouchoir</b></li> <li>Se saluer sans se serrer la main, éviter les embrassades</li> <li>Respect de la distance de 1 mètre entre les personnes</li> </ul> <p>Dans la mesure du possible, fournir des masques ou visières au personnel ainsi que des gants à usage unique jetables.</p> <p>Marquage des équipements ou EPI pour éviter les échanges entre les personnes.</p> <p><b>Nettoyer régulièrement les surfaces</b> ainsi que les équipements individuels</p>
Contact avec des produits biologiques (selles, sang, ...)	Transmission du virus	4	4	1	Respect des règles d'hygiène : Lavage des mains (savon et gel hydro-alcoolique) Eternement dans le coude Port du masque si symptômes Port de gants Respect de la distance de 1 mètre entre les personnes	3	3	1	<p>Arrêt de mission si les conditions sont trop dangereuses</p> <p><b>Respect des règles d'hygiène : - Les gestes barrières à adopter</b></p> <ul style="list-style-type: none"> <li>Se laver les mains très <b>régulièrement</b></li> <li>Utiliser un mouchoir à usage <b>unique</b> et le jeter</li> <li>Tousser ou éternuer dans <b>le coude</b> ou dans <b>un mouchoir</b></li> <li>Se saluer sans se serrer la main, éviter les embrassades</li> <li>Respect de la distance de 1 mètre entre les personnes</li> </ul> <p>Port du masque ou visière si symptômes Port de gants =&gt;</p> <p>Dans la mesure du possible, fournir des masques ou visières au personnel ainsi que des gants à usage unique jetables.</p>

# Grille d'évaluation

Situations dangereuses	Dommages lésions	Risque		Niveau priorité	Mesures de prévention existantes	Risque		Niveau priorité	Mesures de prévention à proposer/délais
Accueil du public	Transmission du virus	4	4	1	Respect des règles d'hygiène : Lavage des mains (savon et gel hydro-alcoolique) Eternement dans le coude Port du masque si symptômes Port de gants Respect de la distance de 1 mètre entre les personnes	3	3	1	<p><b>Respect des règles d'hygiène : - Les gestes barrières à adopter</b></p> <ul style="list-style-type: none"> <li>• Se laver les mains très <b>régulièrement</b></li> <li>• Utiliser un mouchoir à usage <b>unique</b> et le jeter</li> <li>• Tousser ou éternuer dans <b>le coude</b> ou dans <b>un mouchoir</b></li> <li>• Se saluer sans se serrer la main, éviter les embrassades</li> <li>• Respect de la distance de 1 mètre entre les personnes (ligne de sécurité au sol – annulé tous les confinements (rendez-vous, réunions, formations - camions))</li> </ul> <p>Prioriser les contacts par mail ou téléphone</p> <p>Dans la mesure du possible, fournir des masques ou visières au personnel ainsi que des gants à usage unique jetables.</p> <p>Nettoyer régulièrement les surfaces et les lieux collectifs (tables, poignées...) ainsi que les équipements individuels (téléphone, lunettes, bouchons d'oreilles...)</p> <p>Fermeture au public du siège</p> <p>Protocole dans la boutique (1 personne à la fois dans le magasin, distance de sécurité matérialisée, pas de possibilité au client de toucher les produits vendus)</p> <p>Annulation des rdv, réunions ou formation...</p>
Utilisation de l'outil informatique, téléphonique et crayons	Transmission du virus	4	4	2	Passage de lingette alcoolisée sur le clavier, le téléphone	4	4	2	<p><b>Respect des règles d'hygiène : - Les gestes barrières à adopter</b></p> <ul style="list-style-type: none"> <li>• Se laver les mains très <b>régulièrement</b></li> <li>• Utiliser un mouchoir à usage <b>unique</b> et le jeter</li> <li>• Tousser ou éternuer dans <b>le coude</b> ou dans <b>un mouchoir</b></li> </ul> <p>Passage de lingette alcoolisée sur le clavier, le téléphone, les crayons tous les jours</p> <p>Dans la mesure du possible, fournir des masques ou visières au personnel ainsi que des gants à usage unique jetables.</p>

# Grille d'évaluation

Situations dangereuses	Domages lésions	Risque		Niveau priorité	Mesures de prévention existantes	Risque		Niveau priorité	Mesures de prévention à proposer/délais
Déplacements professionnels (entre les postes de travail, entre le domicile et le lieu de travail)	Transmission du virus Risque d'amende	4	2	1	Respect de la distance de 1 mètre entre les personnes Transmission de justificatif de déplacement professionnel	4	2	1	<b>Respect des règles d'hygiène : - Les gestes barrières à adopter</b> <ul style="list-style-type: none"> <li>Se laver les mains très <b>régulièrement</b></li> <li>Utiliser un mouchoir à usage <b>unique</b> et le jeter</li> <li>Tousser ou éternuer dans <b>le coude</b> ou dans <b>un mouchoir</b></li> <li>Se saluer sans se serrer la main, éviter les embrassades</li> <li>Respect de la distance de 1 mètre entre les personnes</li> </ul> Limiter le nombre de personnes dans les véhicules Dans la mesure du possible, fournir des masques au personnel ainsi que des gants à usage unique jetables. Nettoyer régulièrement les surfaces et les lieux collectifs (tables, poignées...) ainsi que les équipements individuels (téléphone, lunettes, bouchons d'oreilles...) et les véhicules (clés, portes, volant, levier vitesse...)
Gestion des documents papiers	Transmission du virus	4	4	2	Respect des règles d'hygiène : Lavage des mains (savon et gel hydro-alcoolique) Port de gants Respect de la distance de 1 mètre entre les personnes	3	3	2	<b>Respect des règles d'hygiène : - Les gestes barrières à adopter</b> <ul style="list-style-type: none"> <li>Se laver les mains très <b>régulièrement</b></li> <li>Utiliser un mouchoir à usage <b>unique</b> et le jeter</li> <li>Tousser ou éternuer dans <b>le coude</b> ou dans <b>un mouchoir</b></li> <li>Se saluer sans se serrer la main, éviter les embrassades</li> <li>Respect de la distance de 1 mètre entre les personnes</li> </ul> Demander aux salariés et clients de limiter le papier et inciter à la dématérialisation Dépôt de documents ou courriers dans la boîte à lettres dans laquelle on les laissera de 24 à 48h avec récupération avec des gants Plus de remise en mains propres des papiers Préférer les paiements par CB (à la boutique)

# Grille d'évaluation

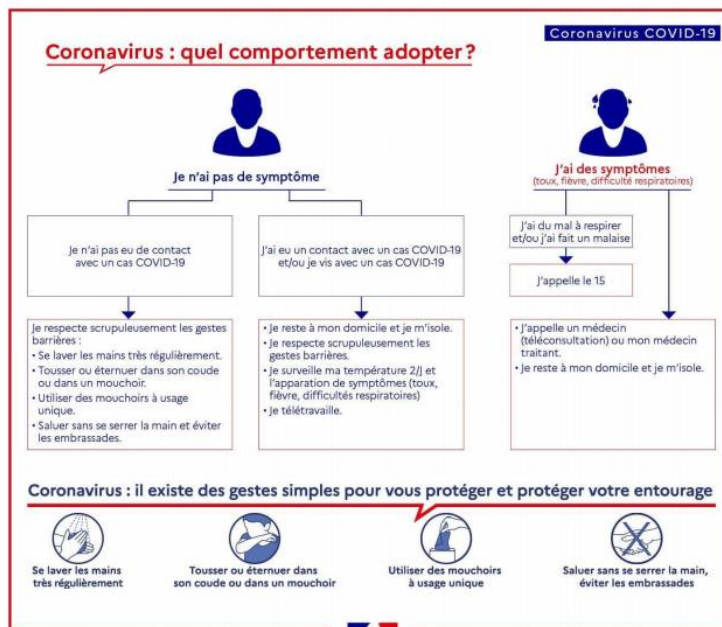
Situations dangereuses	Dommages lésions	Risque		Niveau priorité	Mesures de prévention existantes	Risque		Niveau priorité	Mesures de prévention à proposer/délais
Les salariés ont été exposé auprès de clients ou collègues en suspicion ou diagnostiqué positif au Covid-19	Transmission du virus	4	4	1	Plan d'action : Prendre en compte et tenir à distance les personnes vulnérables ou à risque Respect des règles d'hygiène : Lavage des mains (savon et gel hydro-alcoolique) Port de gants Respect de la distance de 1 mètre entre les personnes	3	3	1	<b>Inciter au respect des règles d'hygiène : - Les gestes barrières à adopter</b> <ul style="list-style-type: none"> <li>Se laver les mains très <b>régulièrement</b></li> <li>Utiliser un mouchoir à usage <b>unique</b> et le jeter</li> <li>Tousser ou éternuer dans le <b>coude</b> ou dans <b>un mouchoir</b></li> <li>Se saluer sans se serrer la main, éviter les embrassades</li> <li>Respect de la distance de 1 mètre entre les personnes</li> </ul> Marquage des équipements ou EPI pour éviter les échanges entre les personnes Dans la mesure du possible, fournir des masques ou visières au personnel ainsi que des gants à usage unique jetables.  <b>Donner le numéro vert (0800 130 000)</b> qui donnera le protocole à suivre en cas d'exposition. Inciter au confinement et inciter au non co-voiturage
Il manque des EPI ou matériels pour la mise en sécurité du personnel (masques, gants...)	Transmission du virus	4	4	1	Prendre en compte et tenir à distance les personnes vulnérables ou à risque Respect des règles d'hygiène : Lavage des mains (savon et gel hydro-alcoolique) Port de gants Respect de la distance de 1 mètre entre les personnes	4	4	1	Modifier ou annuler les missions et les replanifier à réception des équipements. Anticiper l'approvisionnement et commande auprès des professionnels des produits et équipements nécessaires (gants, gel, masques ou visières, EPI...)
Il manque du personnel pour différentes causes (absences pour cause de maladie, absences pour la garde des enfants, confinement à la maison, défaut de moyen de transport...)		2	2	2	Planifier un roulement dans les équipes Pas de passage dans les vestiaires (les salariés arrivent en tenue de travail) Repas pris en extérieur (respect des distances) Favoriser le télétravail Arrêt de mise à disposition de personnel (auprès des particuliers) Mise en place de l'activité partielle	2	2	2	Modification de planning des salariés pour le respect de toutes les règles d'hygiène et de sécurité Mise en œuvre d'un plan de continuité d'activité Surveiller le surcroît d'activité pour les salariés présents, ce qui peut créer des situations à risques Surveiller le bien-être des salariés et leur isolement pour ceux qui sont absents Continuer le lien avec des échanges de mails, téléphone...

**Coronavirus COVID-19**

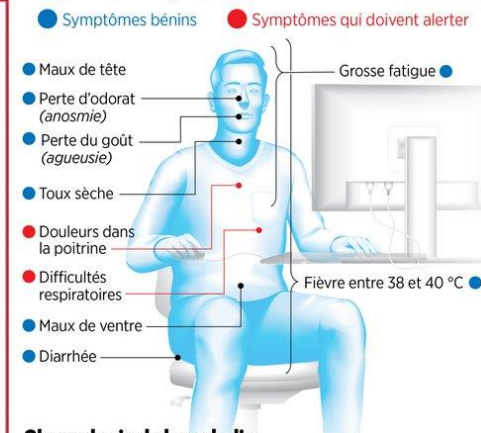
**Vous avez des questions sur le coronavirus ?**

Plateforme téléphonique d'information :  
**0 800 130 000** (appel gratuit)

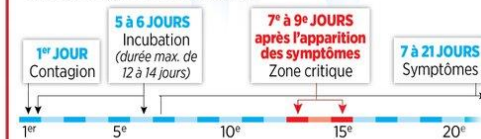
En cas de fièvre, toux, difficultés à respirer, au retour d'une zone touchée par le virus, composez le 15



## Les principaux symptômes du COVID-19\* Le Parisien



### Chronologie de la maladie



\* Certaines personnes sont atteintes de la maladie mais ne développent pas de symptômes.